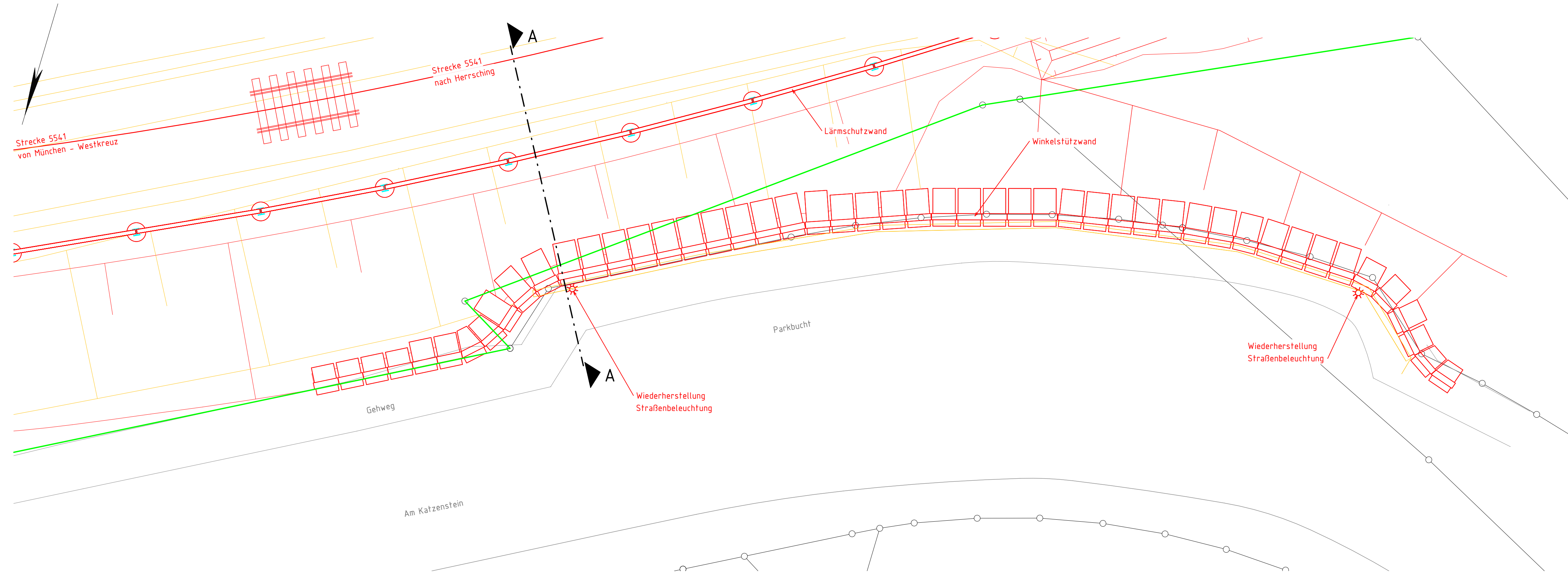
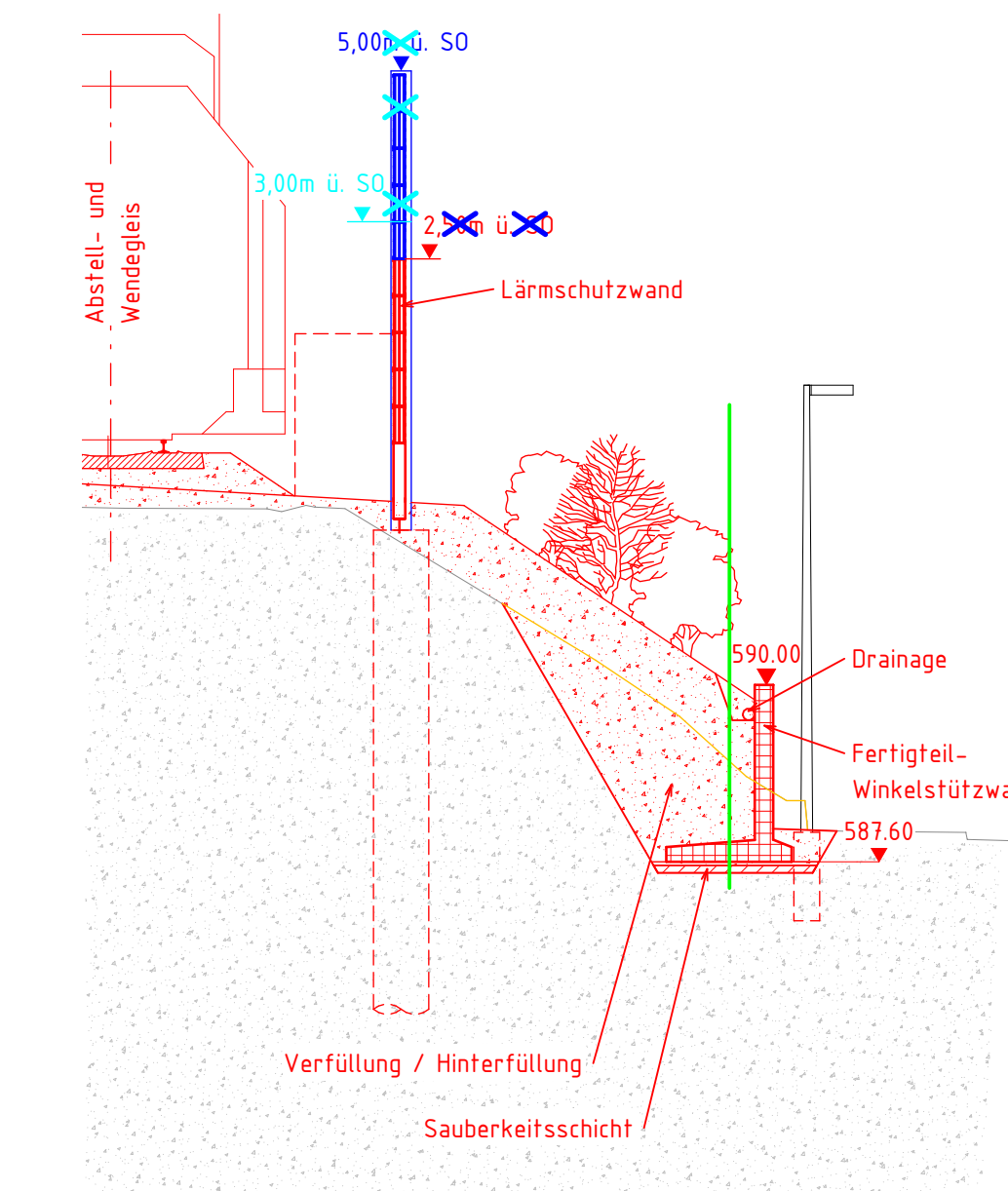


Draufsicht Stützwand km 19,095 – km 19,136 M 1 : 100



Schnitt A-A M 1 : 100



Bauwerksdaten	
Bauart:	Fertigteil-Winkelstützwand
Gründungsart:	Flachgründung
Länge in Vorderkante:	48,99 m
sichtbare Höhe:	0,15 m bis 1,95 m

Legende:

- Bestand
- Neubau/Änderung
- Rückbau
- äußere Grenze der vorhabensträgerereigenen Grundstücke
- tangierende Planung (nachrichtliche Darstellung)
- 1. Änderung im Verfahren
- 2. Änderung im Verfahren
- Kreis-/ Gemeindegrenze
- Gemarkungsgrenze
- Flurgrenze
- Flurstücksgrenze
- Zugehörigkeitshaken
- Flurstücksnummer
- Lärmschutzwand mit Tür
- Böschung
- Gleis S-Bahn
- Gleis für Reise- und Güterzüge
- Gleis für Güterzüge
- Oberleitungsmast ohne/ mit Mastnummer
- Trogtrasse (Kabelkanal) mit Kabelschacht
- Entwässerungsgraben mit Fließrichtung
- Versickerungsanlagen (Graben, Becken, Mulde)
- Stützwand
- Zaun einseitig
- Zaun gemeinschaftlich
- Hecke einseitig
- Hecke gemeinschaftlich
- Straßenablauf
- Einstiegsschacht/ Entwässerungsleitung mit Fließrichtung
- Lichtmast
- Signal
- Schaltschrank
- Schieber für Wasserleitung
- Überflurhydrant; Unterflurhydrant
- Schrankenkasten mit Schrankenbaum
- Treppe
- Rampe

Genehmigungsplan: Unterlage für eine Entscheidung nach § 18 AEG

Vorhabensträger: DB InfraGO, Arnulfstraße 25-27, 80335 München

Planverfasser: DB Engineering & Consulting GmbH, Region Deutschland Südost, Weimarer Straße 43, 99099 Erfurt

Höhen-system: DB_REF, Koordinatensystem: DB_REF, Ursprungsplan: Ivl, Blattgröße: 297 x 1160, Maßstab: 1:100

Vorhaben: Gesamtausbaumaßnahme Bahnhof Weißling (GBW) NeM 16 Neubau Abstell- und Wendegleis Barrierefreier Ausbau Bahnhof Weißling Planfeststellungsabschnitt: Strecke 5541 km 18,471 – km 19,323

Planart: Bauwerksplan, Planinhalt: Stützwand km 19,095 – km 19,136; Strecke 5541 Draufsicht, Schnitt

2. Änderung

Unterlage 7.1.7

Genehmigungsvermerk Eisenbahn-Bundesamt

Übersichtsskizze

b	Ausgangsverfahren: 2. Änderung im Verfahren	05.12.2025
a	Ausgangsverfahren: 1. Änderung im Verfahren	11.09.2025
0	Ausgangsverfahren: Antragsfassung	26.11.2021
Index	Änderungen bzw. Ergänzungen	Planungsstand

Genehmigungsplan: Unterlage für eine Entscheidung nach § 18 AEG

Vorhabensträger:	DB InfraGO, Arnulfstraße 25-27, 80335 München	Planverfasser:	DB Engineering & Consulting GmbH, Region Deutschland Südost, Weimarer Straße 43, 99099 Erfurt	Höhen-system:	DB_REF	Koordinatensystem:	DB_REF	Ursprungsplan:	Ivl	Blattgröße:	297 x 1160	Maßstab:	1:100		
Datum:	04/2021	gepr.:	11/2021	Datum:	04/2021	gepr.:	11/2021	Datum:	04/2021	gepr.:	11/2021	Datum:	04/2021	gepr.:	11/2021
Unterschrift:		Unterschrift:		Unterschrift:		Unterschrift:		Unterschrift:		Unterschrift:		Unterschrift:		Unterschrift:	

Vorhaben: Gesamtausbaumaßnahme Bahnhof Weißling (GBW) NeM 16 Neubau Abstell- und Wendegleis Barrierefreier Ausbau Bahnhof Weißling Planfeststellungsabschnitt: Strecke 5541 km 18,471 – km 19,323

Planart: Bauwerksplan, Planinhalt: Stützwand km 19,095 – km 19,136; Strecke 5541 Draufsicht, Schnitt

C:\CAD\01_Vault\Project\02_Projekte\München\IP-M001278P_NEM16_Weißling\05_Planung\New folder\M_G_Plan\Anteil-KB.rvt