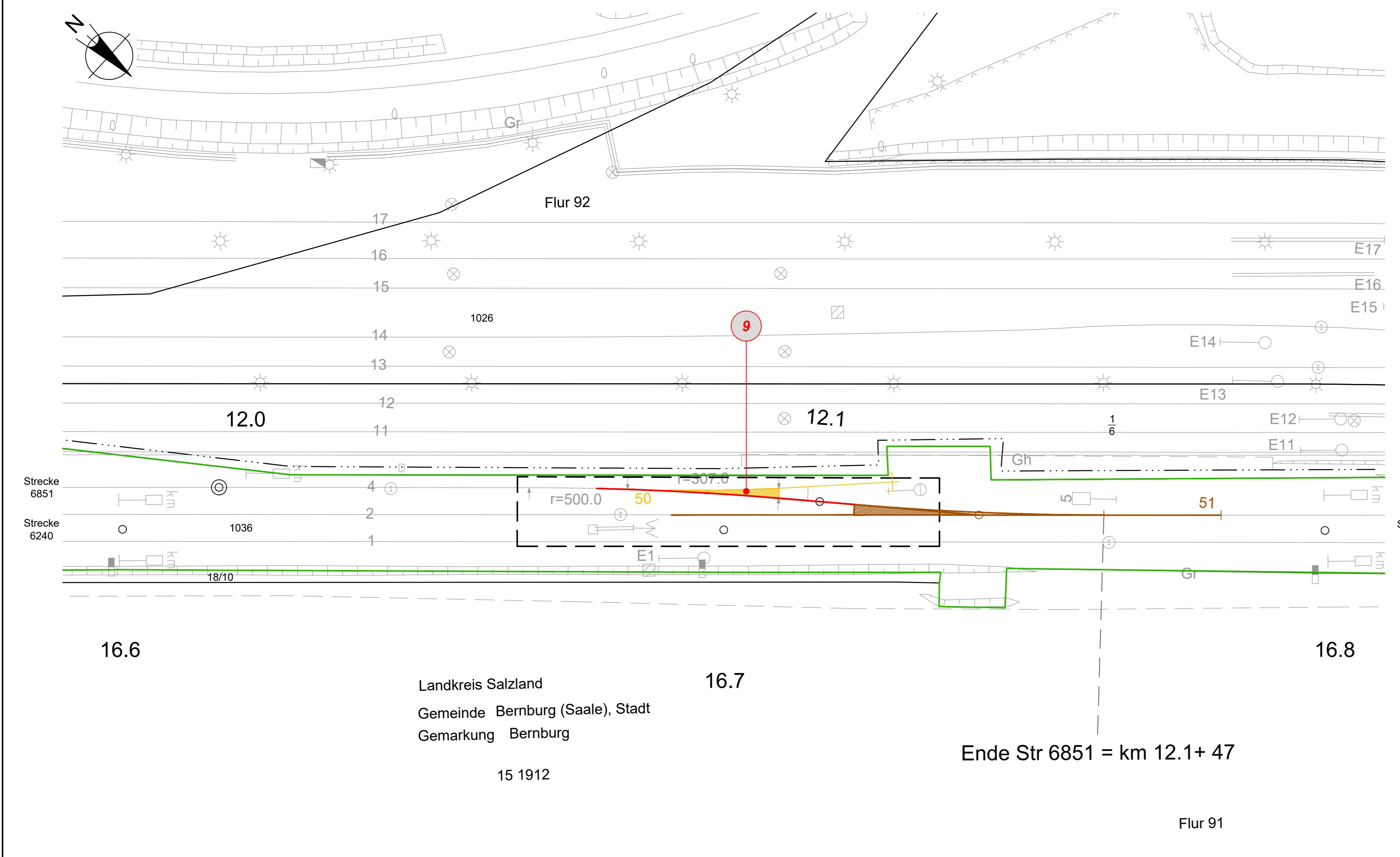


V:\MD\16228\40103\_Plaene

970 x 297



Legende:

- Bestand
- Neubau
- Rückbau
- äußere Grenze der vorhabenträgereigenen Grundstücke
- tangierende Planung (nachrichtliche Darstellung)
- Planfeststellungsgrenze

4 laufende Nummer im Bauwerksverzeichnis

- Flurgrenze
- Flurstücksgrenze
- Zugehörigkeitshaken
- 1 oder 10/1 Flurstücksnummer

Kataster

Darstellung auf der Grundlage von Geobasisdaten  
© GeoBasis-DE / LVermGeo LSA,  
Abgabe: 2021, Az.: B82-7016009-2021  
Es gelten die Nutzungsbedingungen des LVermGeo LSA

- Gleis für Reise- und Güterzüge
- Stützwand
- Zaun
- Hecke
- Leitplanke
- Böschung
- Entwässerungsgraben mit Fließrichtung
- Oberleitungsmast ohne/mit Mastnummer
- Trogtrasse (Kabelkanal) mit Kabelschacht
- Einstiegschacht/Entwässerungsleitung
- Schrankenkasten mit Schrankenbaum

- Kilometertafel/-stein
- Vorsignalbalken
- Hauptsignal als Lichtsignal
- Vorsignal als Lichtsignal
- Rangierhalttafel
- Trafostation
- Straßenablauf
- Lichtmast
- Schaltschrank
- Schieber für Wasserleitung
- Überflurhydrant, Unterflurhydrant

Unterlage 3.2

Genehmigungsvermerk Eisenbahn-Bundesamt

Übersichtsskizze

Strecke 6420

15.0 15.5 16.0 16.5 17.0 17.5 18.0

Richtung Köthen Richtung Aschersleben

Bf. Baalberge

0	Ausgangsverfahren: Antragsfassung	23.07.2025
Index	Änderungen bzw. Ergänzungen	Planungsstand

**Genehmigungsplanung: Unterlage für eine Entscheidung nach § 18 AEG**

Vorhabenträgerin:		Planzeichen: V6228-GP-U3.2	
DB InfraGO AG Projekte Netz Leipzig / Magdeburg LIA-SO-P 321 Kantstraße 4 39104 Magdeburg		Projekt-Nr.: T.0160 75319	
	Datum	Name	
gez.	07/2025	J. Grothe	
bearb.	07/2025	P. Obst	
gepr.	07/2025	Dipl.-Ing. (FH) R. Sattler	
Datum	Unterschrift	Datum	Unterschrift
Vertreter der Vorhabenträgerin:		Planverfasser:	
		HTG Ingenieurbüro für Bauwesen GmbH Otto-von-Guericke-Str. 50 39104 Magdeburg	
		H I G	
		Höhenystem: -	
		Koordinatensystem: DB_REF	
		Ursprungsplan: Ivi 6420 AT	
		Blattgröße: 970x297	
		Maßstab: 1:500	
Vorhaben:			
Bahnhof Baalberge Rückbau/Lückenschluss: Weiche 15 und 50 Rückbau: Gleis 7 und 9; Weichen 12, 13, A14 und 16; Kreuzung 12			
Planart: Lageplan km 16.6 - km 16.8 (Str. 6420)			
Planinhalt: Strecke 6851 Könnern - Baalberge Strecke 6420 Köthen - Aschersleben Planfeststellungsabschnitt km 16.0+16 bis km 16.7+35			