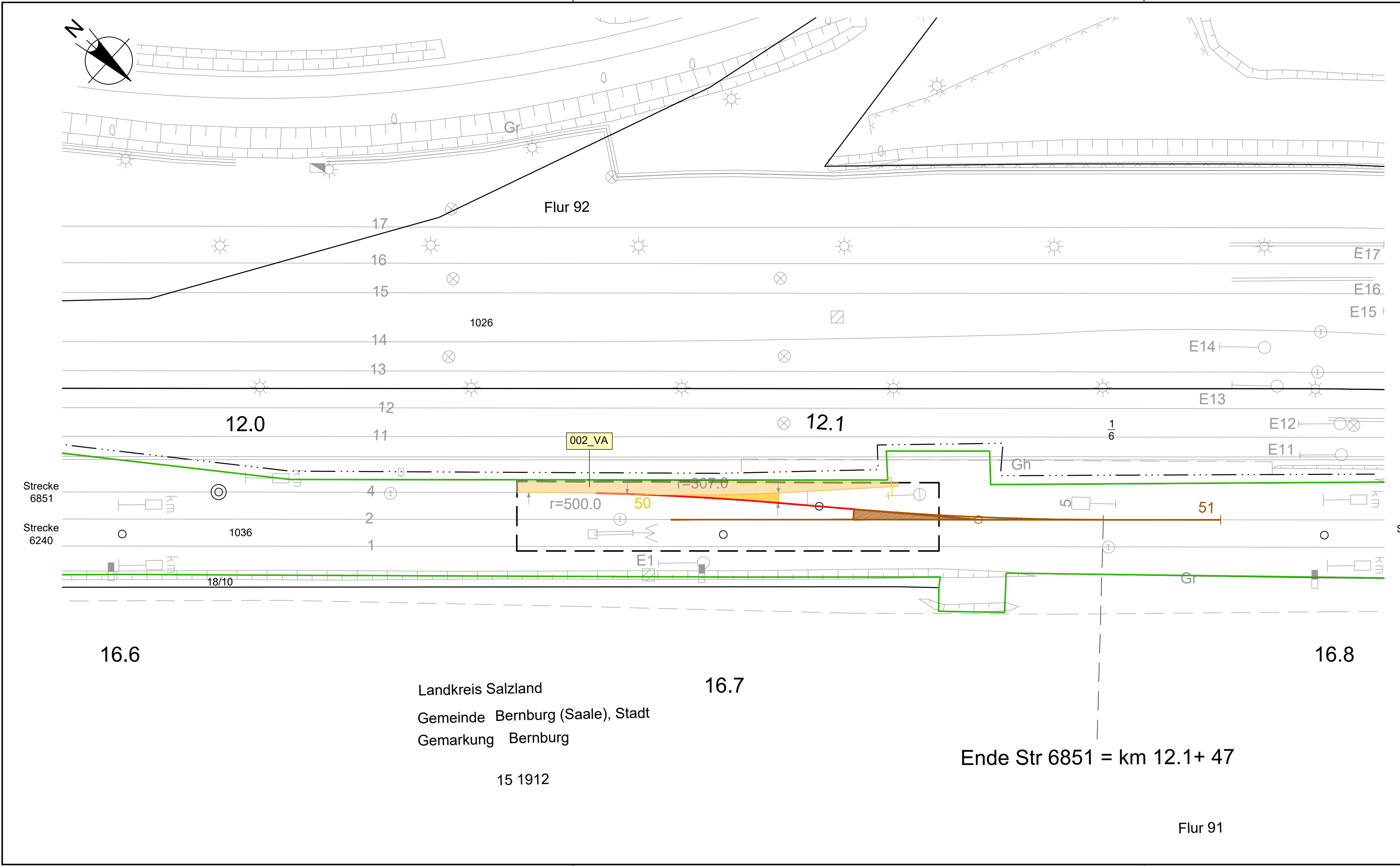


V:\MD\16228\40103_Plaene

970 x 297



Legende:

- Bestand

—

Neubau

—

Rückbau

—

äußere Grenze der vorhabenträger-eigenen Grundstücke

Planfeststellungsgrenze
- · · · —

Flurgrenze

—

Flurstücksgrenze

↔

Zugehörigkeitshaken

1 oder 10/1

Flurstücksnummer
- }

Kataster

Vermeidungsmaßnahmen

- 002_VA

Vergrämung von Zauneidechsen

Unterlage 7.2

Genehmigungsvermerk Eisenbahn-Bundesamt

Übersichtsskizze

Strecke 6420

15.0

15.5

16.0

16.5

17.0

17.5

18.0

Richtung Köthen

Richtung Aschersleben

0	Ausgangsverfahren: Antragsfassung	23.07.2025
Index	Änderungen bzw. Ergänzungen	Planungsstand

Genehmigungsplanung: Unterlage für eine Entscheidung nach § 18 AEG

Vorhabenträgerin:

DB InfraGO AG
Projekte Netz Leipzig / Magdeburg
1.1A-SO-P 321
Kantstraße 4
39104 Magdeburg

Planzeichen: V6228-GP-U7.2

Projekt-Nr.: T.0160 75319

gez.	Datum	Name
07/2025	07/2025	J. Grothe
bearb.	07/2025	P. Obst
gepr.	07/2025	Dipl.-Ing. (FH) R. Sattler

Datum

Unterschrift

Datum

Unterschrift

Datum

Unterschrift

Vorhaben:

Bahnhof Baalberge
Rückbau/Lückenschluss: Weiche 15 und 50
Rückbau: Gleis 7 und 9; Weichen 12, 13, A14 und 16; Kreuzung 12

Planart:

Maßnahmenplan km 16.6 - km 16.8 (Str. 6420)

Planinhalt:

Strecke 6851 Könnern - Baalberge
Strecke 6420 Köthen - Aschersleben
Planfeststellungsabschnitt km 16.0+16 bis km 16.7+35

HTG Ingenieurbüro für Bauwesen GmbH
Otto-von-Guericke-Str. 50
39104 Magdeburg

HITG

HOCHTECHNISCHE INGENIEURTECHNIKE

23.07.2025

Datum

Unterschrift

Höhenystem:

-

Koordinatensystem:

DB_REF

Ursprungsplan:

161 6420 AT

Blattgröße:

970x297

Maßstab:

1:500