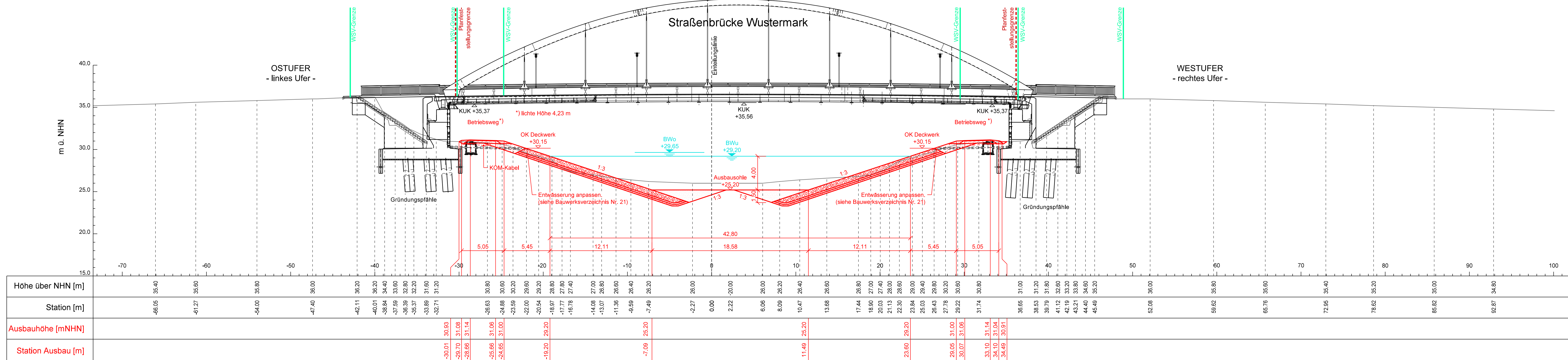


km 23.670

Straßenbrücke Wustermark



LEGENDE

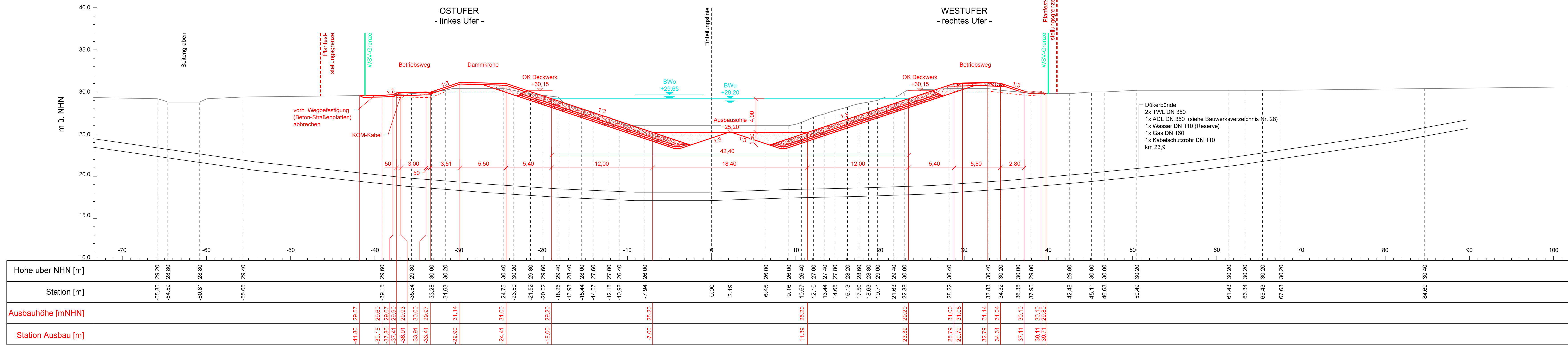
- Planfeststellungsgrenze
- Eigentumsgrenze der Wasserstraßen- und Schifffahrtsverwaltung (WSV)
- Ist-Profil \*)
- Neuplanung / Ausbauprofil
- ca. Planum Abtrag
- Wasserbausteine
- Kornfilter (Stufenfilter)
- Sohlensicherung (Teilverguss)
- Auffüllung (Fußgraben)
- Auffüllung (Sand-Kies-Gemisch)
- landseitige Sicherungsmaßnahmen (Auflastdrän)
- Anlagen Dritter
- BE-Fläche für schwimmendes Gerät
- BWu unterer Betriebswasserstand
- BWo oberer Betriebswasserstand
- OK Oberkante
- OKG Oberkante Gelände

Maßzahlen unterliegen Bautoleranzen bzw. ergeben sich aus Berechnungsprogrammen.

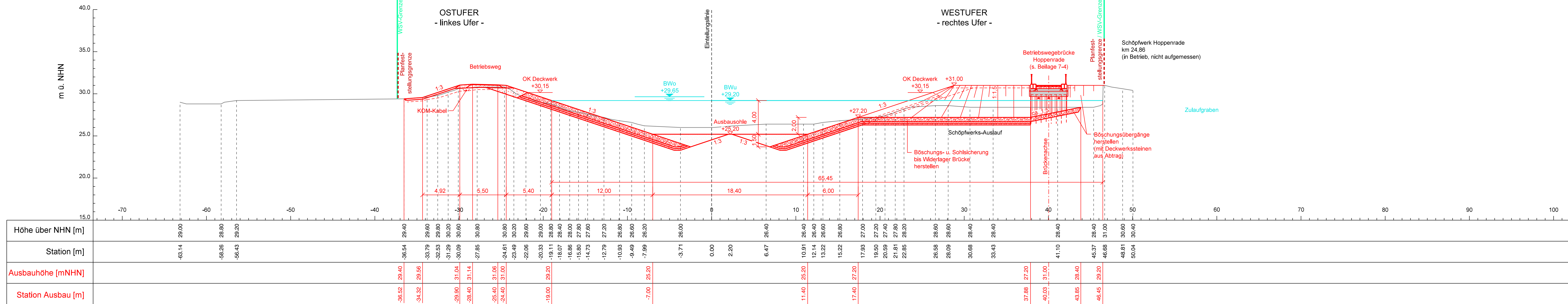
\*) Grundlage Querprofile: Digitale Bundeswasserstraßenkarte, Stand: 05/2021  
Digitales Geländemodell, Stand 05/2019  
auf Basis Laserscannerbefliegung 02.04.2019.  
Kanalspeilung 07/2018 und  
Landvermessungen 2007, 2008, 2010

Beilage 6-3

km 23.900



km 24.860



Höhenbezug: m ü. NNH (DHN2016) / (1708B) Lagebezug: ETRS89-UTM Zone -33N Alle Maßangaben in Meter [m]. Schutzvermerk nach ISO 15016 beachten. Unterlagen sind urheberrechtlich geschützt.			
Aufgestellt	28.01.2026	Unterschrift	Amts-/Dienstbezeichnung
Wasserstraßen-Neubauamt Berlin		gez. Dietrich	LTRDir
Zeichnung	bearbeitet 28.01.2026	Unterschrift im Auftrag	Amts-/Dienstbezeichnung
		gez. Barth gez. Jacobs	TRDin Dipl. Ing.
Zeichnung gefertigt / bearbeitet (Datum, Name)		Vermerk des bearbeitenden Ingenieurbüros	
 Planungsgesellschaft Teil- und Wasserbau GmbH Ludwig-Hermann-Strasse 40 01077 Dresden Tel. 0351 / 45 251-0 Fax 0351 / 45 251-45		Zeichnung geprüft Dipl.-Ing. Stefan Obendorf, Projektleiter	
<b>PLANFESTSTELLUNG</b> Wasserstraßen-Neubauamt Berlin			
OrgEinr Amt I AB	BWASr Nr. I ZB	Kilometer	S OAr
8 3 6	5 7 0 1	23, 6 7 0	0 1 1 1
Objektbezeichnung		Ausbau des Havelkanals von HvK-km 22,900 bis km 33,800 Gewässerbett	
Objektteil		Einzelteil	
Die Übereinstimmung mit der Ausführung wird bestätigt:		Entwurf Nr. I3731.002.0051 Blatt-Nr. 19 DVTU-Identifikation DVTU-Index	
Datum		Unterschrift, Funktion	
		HVK 02S20-9-3	
		1 : 200	