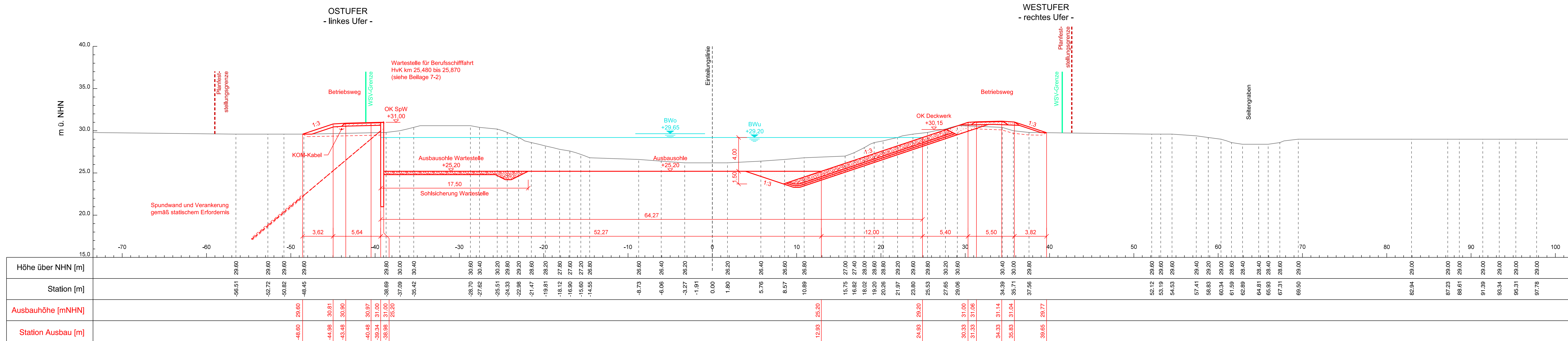
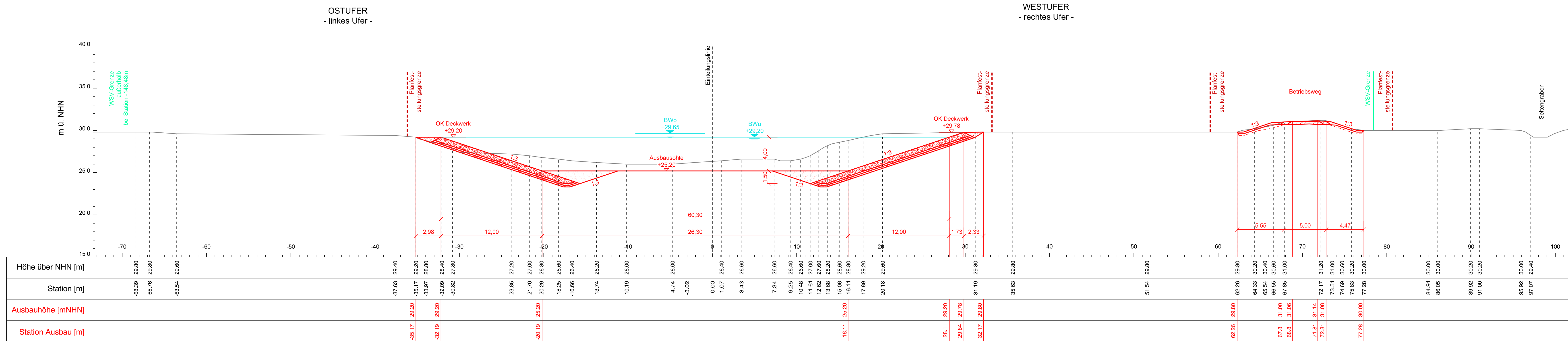


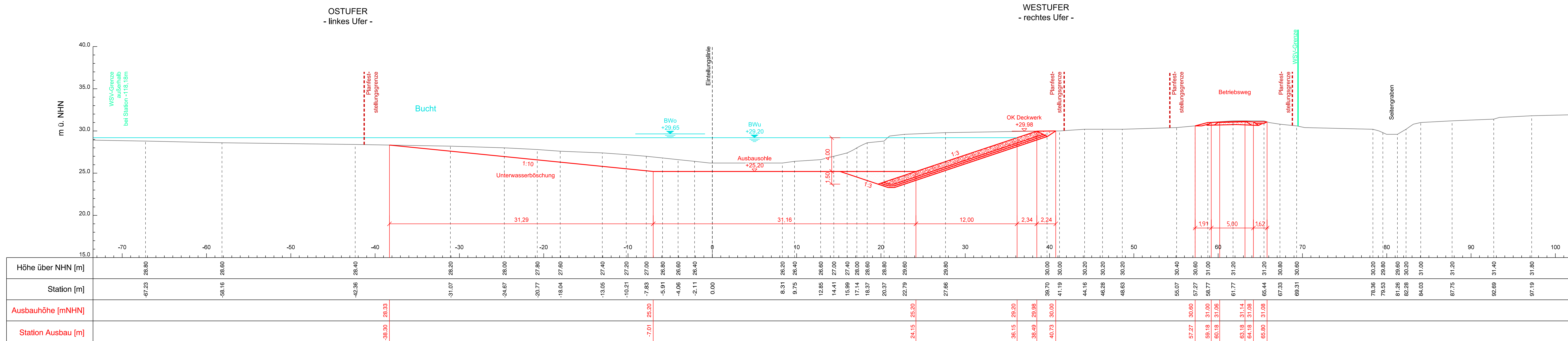
km 25.600



km 26.300



km 26.650



LEGENDE

- Planfeststellungsgrenze
- Eigentumsgränze der Wasserstraßen- und Schifffahrtsverwaltung (WSV)
- Ist-Profil *)
- Neuplanung / Ausbauprofil
- ca. Planum Abtrag
- Wasserbausteine
- Kornfilter (Stufenfilter)
- Sohlensicherung (Teilverguss)
- Auffüllung (Fußgraben)
- Auffüllung (Sand-Kies-Gemisch)
- landsseitige Sicherungsmaßnahmen (Auflastdrän)
- Anlagen Dritter
- BE-Fläche für schwimmendes Gerät

BWu unterer Betriebswasserstand
BWo oberer Betriebswasserstand
OK Oberkante
OKG Oberkante Gelände

Maßzahlen unterliegen Baulöcherungen bzw. ergeben sich aus Berechnungsprogrammen.

*) Grundlage Querprofile: Digitale Bundeswasserstraßenkarte, Stand: 05/2021
Digitales Geländemodell, Stand 05/2019
auf Basis Laserscannerbefliegung 02.04.2019.
Kanalpeilung 07/2018 und
Landvermessungen 2007, 2008, 2010

Beilage 6-4

Höhenbezug: m ü. NNH (DHN2016) / (1708B)			
Lagebezug: ETRS89-UTM Zone -33N			
Alle Maßangaben in Meter [m].			
Schutzvermerk nach ISO 15019 beachten. Unterlagen sind urheberrechtlich geschützt.			
Aufgestellt	Berlin,	28.01.2026	Unterschrift
Wasserstraßen-Neubauamt Berlin		gez. Dietrich	LTRDir
Zeichnung	bearbeitet	28.01.2026	Unterschrift im Auftrag
Zeichnung gefertigt / bearbeitet (Datum, Name)		gez. Barth	TRDin
Vermerk des bearbeitenden Ingenieurbüros		gez. Jacobs	Dipl. Ing.
Planfeststellung			
Wasserstraßen-Neubauamt Berlin			
Objektbezeichnung	Ausbau des Havelkanals von HvK-km 22,900 bis km 33,800 Gewässerbett		
Objektteil			
Einzelheit	Querprofile HvK-km 25,600 / 26,300 / 26,650		
Die Übereinstimmung mit der Ausführung wird bestätigt:	Entwurf Nr. 13731.002.0051	Blatt-Nr. 20	DVU-Identifikation
Datum	Zeichnung Nr. HVK 02S20-9-3-	Maßstab 1 : 200	DVU-Index