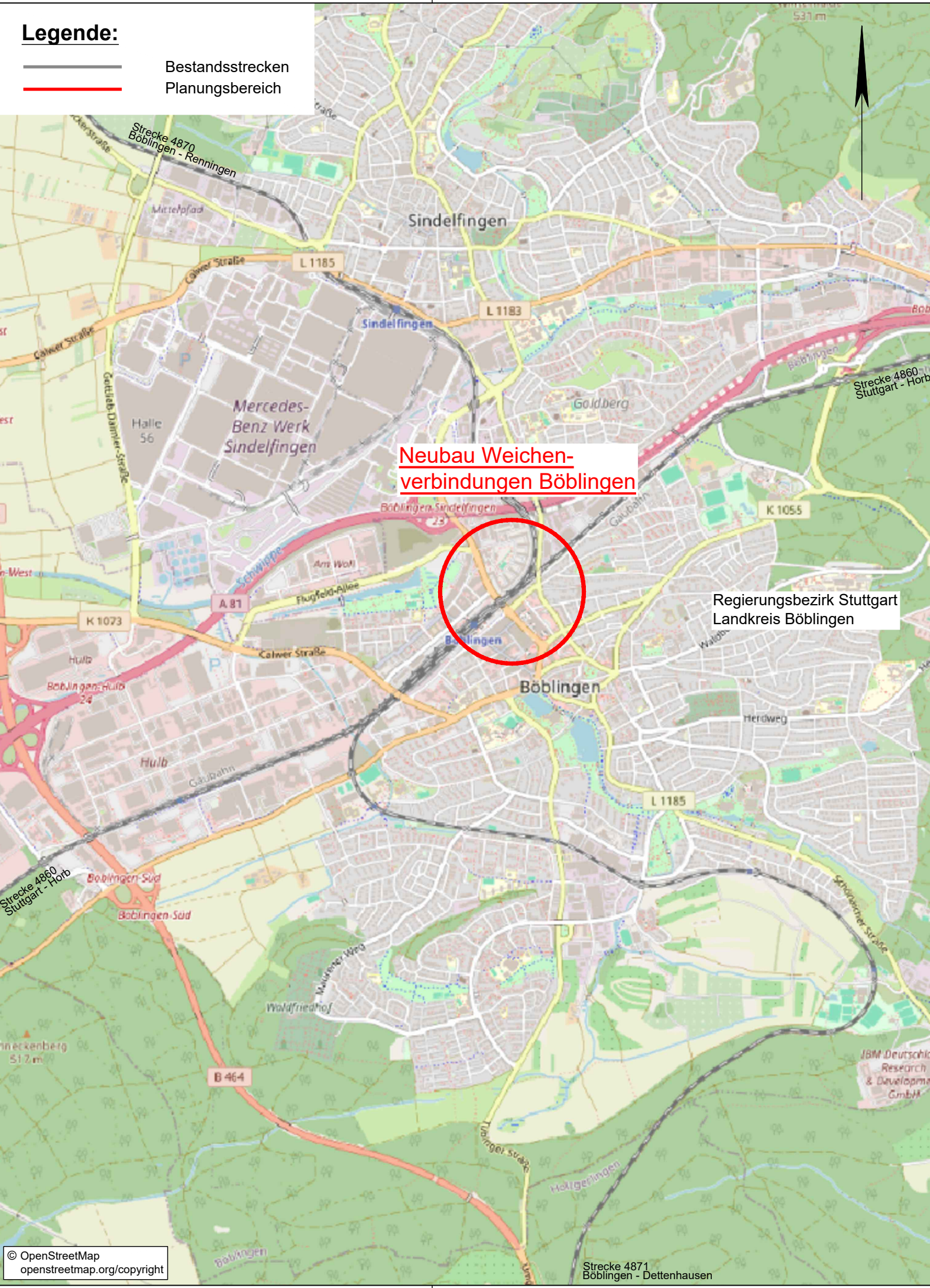


10.12.2024 09:15 Mersmann/AutoCAD Architecture 2022\\s\\gw06\\projects\\28809\\3-CAD\\401_UU02_Uebersichtskarte\\02-01_Uebersichtskarte\\Layout

ProVI®



© OpenStreetMap
openstreetmap.org/copyright

Genehmigungsvermerk Eisenbahn-Bundesamt		
Übersichtsskizze		
0	Ausgangsverfahren: Antragsfassung	08.04.25
Index	Änderungen bzw. Ergänzungen	Planungsstand
Genehmigungsplanung: Unterlage für eine Entscheidung nach § 18 AEG		
Vorhabenträger:		Planzeichen:
DB InfraGO Programme Nahverkehrsinfrastruktur BaWü Schwarzwaldstraße 86 76137 Karlsruhe		Projekt-Nr.: 28809
Datum	Unterschrift	
Planverfasser:		Höhensystem: DB-Ref 2016
OBERMEYER Infrastruktur OBERMEYER Infrastruktur GmbH & Co. KG Hasenbergstraße 31 70178 Stuttgart		Koordinatensystem: DB-Ref 2016
Datum	Unterschrift	Ursprungsplan: -
		Blattgröße: 420 x 297
		Maßstab: 1:25.000
Vorhaben:		
Neubau Weichenverbindungen Böblingen Strecke 4860 Stuttgart - Horb, km 25,390 - km 25,882		
Planart: Übersichtsplan		
Planinhalt:		
Strecke 4860 km 22,860 - km 28,980 Strecke 4870 km 0,000 - km 5,150 Strecke 4871 km 0,000 - km 7,000		