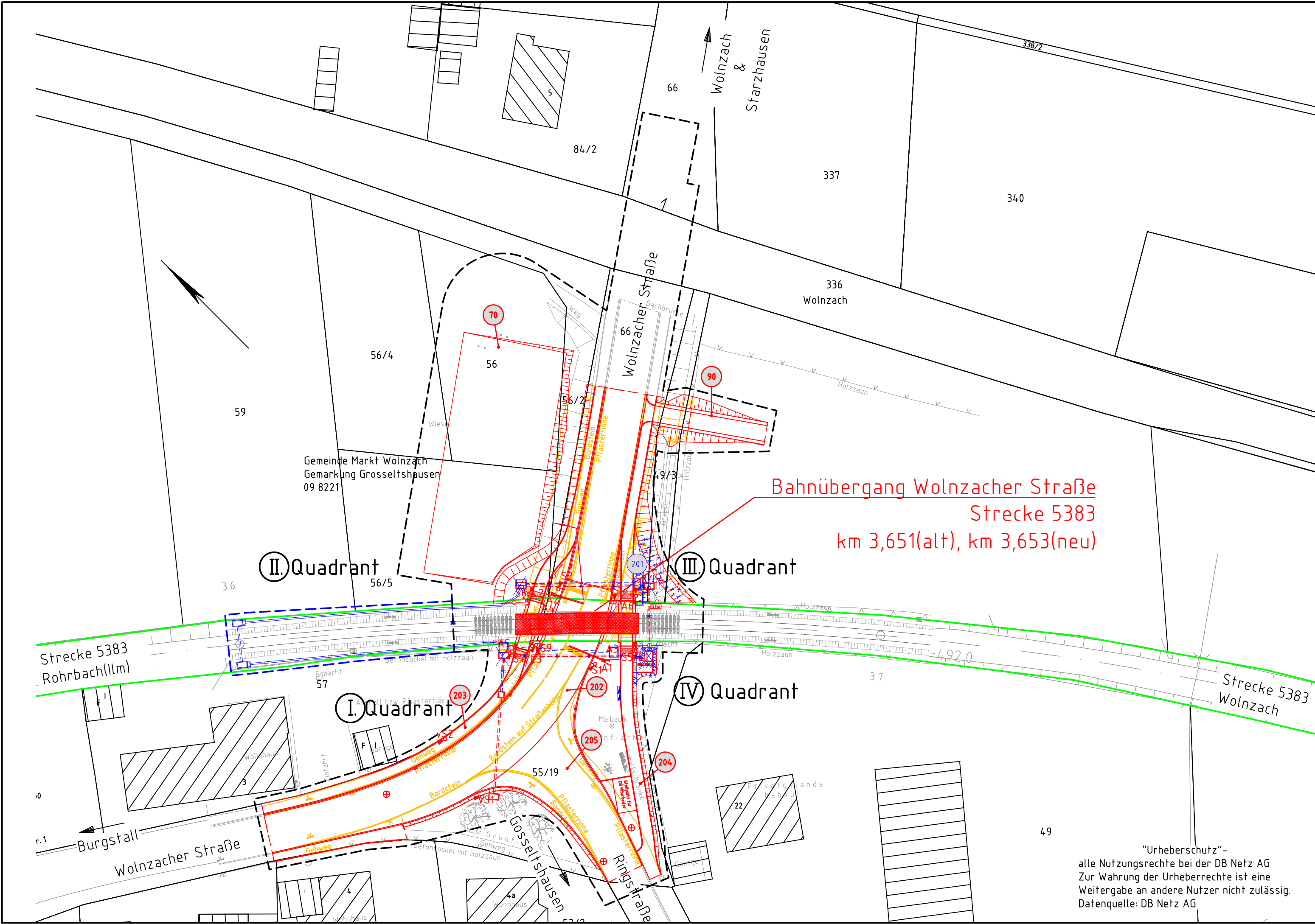


17.07.2024, 18:05 ViertelS @ 24.1s DBPB200.CTB Vaut-Projekt: 02_Projekte/München/P-M000628P_BÜ_Wolnzacher_Straße/05_Planung_D_VA_GP_00_LP.dwg / Unterlage_3



„Urheberschutz“ –
alle Nutzungsrechte bei der DB Netz AG
Zur Wahrung der Urheberrechte ist eine
Weitergabe an andere Nutzer nicht zulässig.
Datenquelle: DB Netz AG

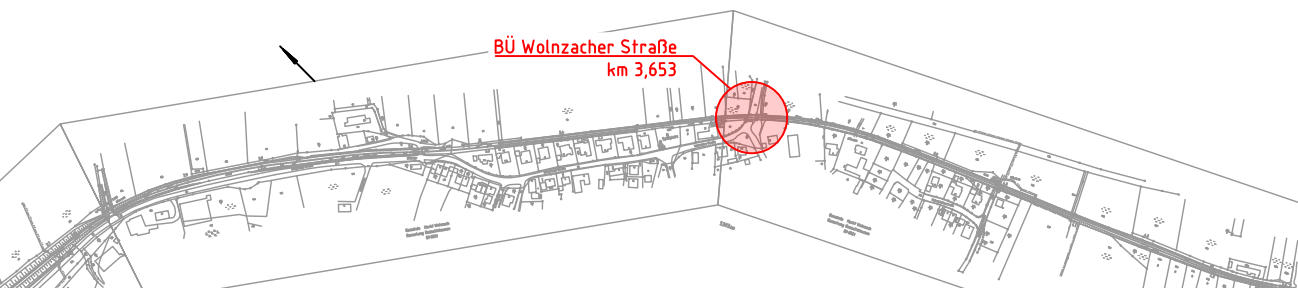
Legende:

- Bestand
 - Neubau/Änderung
 - Rückbau
 - äußere Grenze der vorhabenträgereigenen Grundstücke
 - tangierende Planung (nachrichtliche Darstellung)
 - 1. Änderung
-
- Planfeststellungsgrenze
 - Kreis-/ Gemeindegrenze
 - Gemarkungsgrenze
 - Flurgrenze
 - Flurstücksgrenze
 - Zugehörigkeitshaken
 - Flurstücksnummer
- Kataster
-
- laufende Nummer im Bauwerksverzeichnis
-
- Lärmschutzwand mit Tür
- Böschung
- Gleis S-Bahn
- Gleis für Reise- und Güterzüge
- Gleis für Güterzüge
- Oberleitungsmast ohne / mit Mastnummer
- Trogtrasse (Kabelkanal) mit Kabelschacht
- Entwässerungsgraben mit Fließrichtung
- Versickerungsanlage (Graben, Becken, Mulde)
- Stützwand
- Zaun einseitig
- Zaun gemeinschaftlich
- Hecke einseitig
- Hecke gemeinschaftlich
- Straßenablauf
- Einstiegsschacht / Entwässerungsleitung mit Fließrichtung
- Lichtmast
- Schaltschrank
- Schieber für Wasserleitung
- Überflurhydrant; Unterflurhydrant
- Schrankenkasten mit Schrankenbaum

1. Änderung

Unterlage 3

Genehmigungsvermerk Eisenbahn-Bundesamt



a	Ausgangsverfahren: 1. Änderung im Verfahren	17.07.2024
0	Ausgangsverfahren: Antragsfassung	23.11.2021
Index	Änderungen bzw. Ergänzungen	Planungsstand

Genehmigungsplanung: Unterlage für eine Entscheidung nach § 18 AEG

Vorhabenträgerin:		Planzeichen: D_VA_GP_00_LP	
DB Netz AG Regionalbereich Süd Richelstraße 1 80634 München		Projekt-Nr.: G.016177528	
Datum	Unterschrift	Datum	Name
		gez.	07/2024 Klemm
		bearb.	07/2024 Viertler
		gepr.	07/2024 Heller
Planverfasser:		Höhensystem: DB_REF	
DB Engineering & Consulting GmbH Region Süd Planung I.T.V.-S.-P.-MÜ(V) Richelstraße 3 80634 München		Koordinatensystem: DB_REF	
Datum		Ursprungsplan:	
		Blattgröße: 297 x 780	
		Maßstab: 1:500	

Vorhaben:

**Änderung des Bahnübergangs Wolnzacher Straße
Strecke 5383, Rohrbach (Ilm) – Wolnzach Altmann, km 3,651**

Planart: Lageplan

Planinhalt: Strecke 5383, km 3,653
Wolnzacher Straße (Wolnzach)