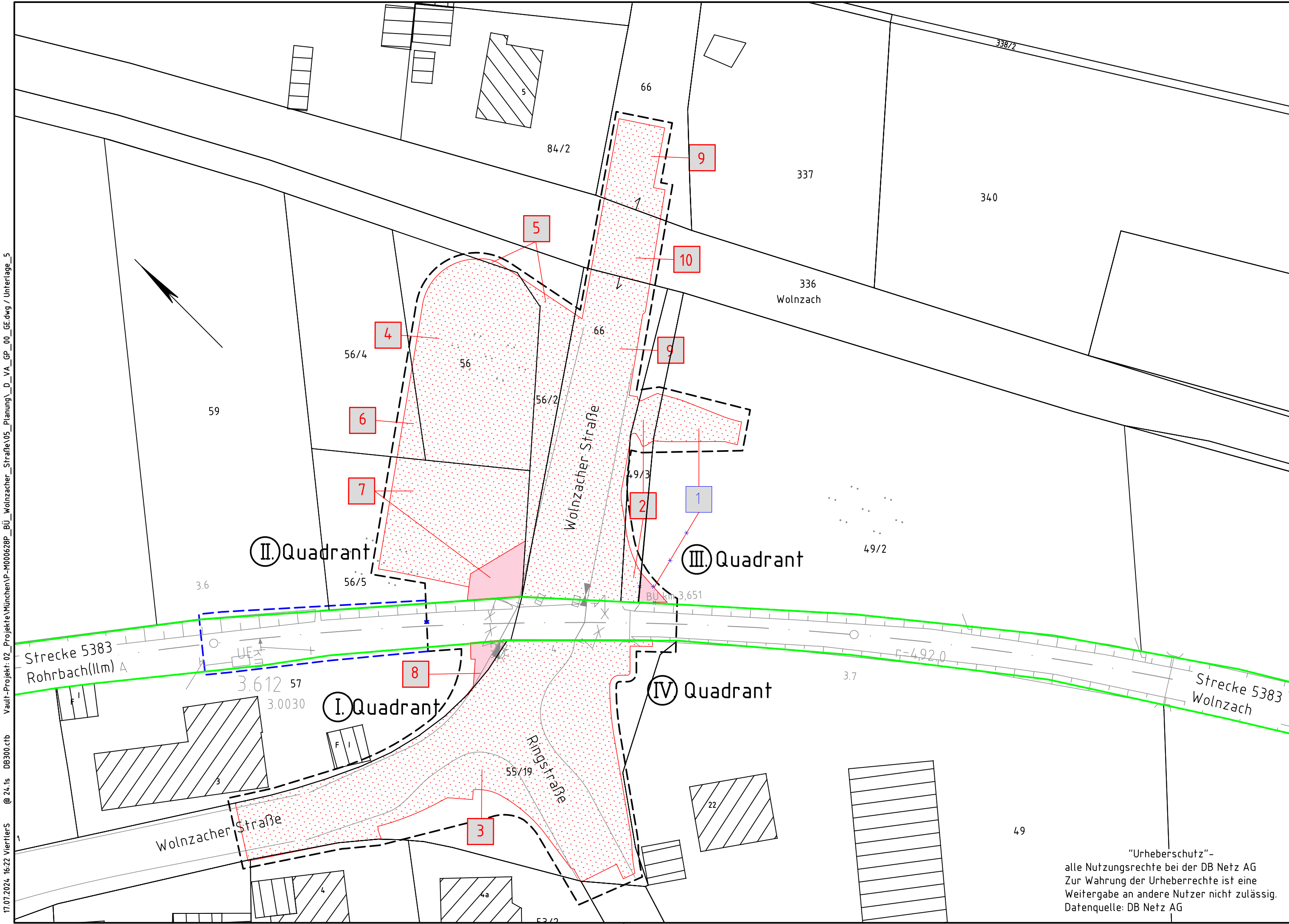


Vault-Projekt: 02_Projekte\München\NP-M000628P_BÜ_Wolnzacher_Straße\05_Planung_D_VA_GP_00_GE.dwg / Unterlage_5
@ 24.1s DB300.ctb 17.07.2024, 16:22 ViertelS



“Urheberschutz” –
alle Nutzungsrechte bei der DB Netz AG
Zur Wahrung der Urheberrechte ist eine
Weitergabe an andere Nutzer nicht zulässig.
Datenquelle: DB Netz AG

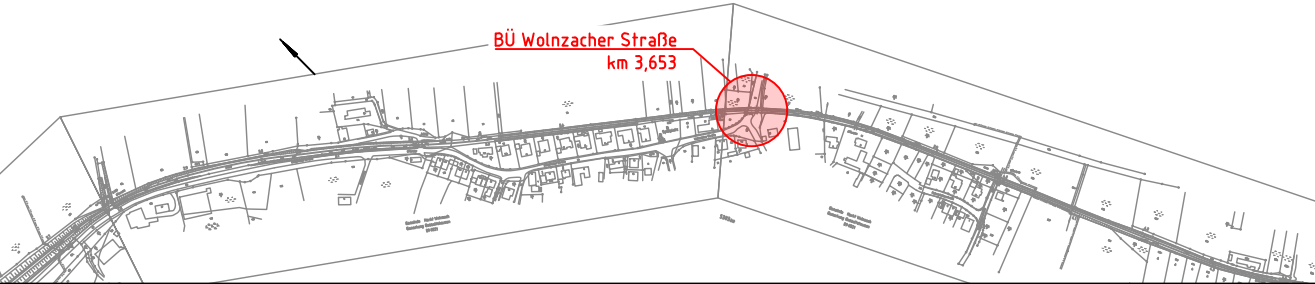
Legende:

- Bestand
- äußere Grenze der vorhabenträgereigenen Grundstücke
- 1. Änderung
- Planfeststellungsgrenze
- Kreis-/ Gemeindegrenze
- Gemarkungsgrenze
- Flurgrenze
- Flurstücksgrenze
- Zugehörigkeitshaken
- Flurstücksnummer
- laufende Nummer im Grunderwerbsverzeichnis
- Erwerb
- vorübergehende Inanspruchnahme
- dingliche Sicherung

1. Änderung

Unterlage 5

Genehmigungsvermerk Eisenbahn-Bundesamt



a	Ausgangsverfahren: 1. Änderung im Verfahren	17.07.2024
0	Ausgangsverfahren: Antragsfassung	07.07.2023
Index	Änderungen bzw. Ergänzungen	Planungsstand

Genehmigungsplanung: Unterlage für eine Entscheidung nach § 18 AEG

Vorhabenträgerin:		Planzeichen: D_VA_GP_00_GE	
DB Netz AG Regionalbereich Süd Richelstraße 1 80634 München		Projekt-Nr.: G.016177528	
Datum		Datum	Name
Unterschrift		gez.	Klemm
		bearb.	Viertler
		gepr.	Heller
Planverfasser:		Höhensystem:	DB_REF
DB Engineering & Consulting GmbH Region Süd Planung I.T.V.-S.-P.-MÜ(V) Richelstraße 3 80634 München		Koordinatensystem:	DB_REF
Datum		Ursprungsplan:	
		Blattgröße:	780 x 297
		Maßstab:	1:500

Vorhaben:	
Änderung des Bahnübergangs Wolnzacher Straße Strecke 5383, Rohrbach (II) m – Wolnzach Altmann, km 3,651	
Planart:	Grunderwerbsplan
Planinhalt:	Strecke 5383, km 3,651